

INFORMAZIONI:

CETTA SILVANO TEL. E FAX 0435/500159 CELL. 3401256426

CANZAN CORRADO 3394705169

CORONA MARCO 3285304440 - 043531018

ISCRIZIONI:

SULPOSTO IL MATTINO DELLA GARA FINO ALLE ORE 9.30.

VIA E-MAIL principale@gscentrocadore.it

ON-LINE www.gscentrocadore.it

Tel. 0435 31018 CORONA MARCO



Il ritrovamento del presente foglio in luoghi non autorizzati è da ritenersi puramente casuale non imputabile all'organizzatore, il quale declina ogni responsabilità.

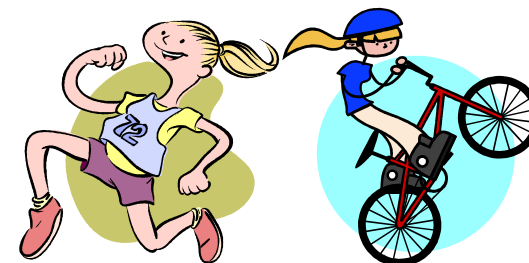


GRUPPO SPORTIVO CENTRO CADORE

CALALZO DI CADORE Loc. GEI
DOMENICA 4 OTTOBRE 2009 ORE 10

2° TROFEO **SDM** OCCHIALI

STAFFETTA DUATHLON



CAMPESTRE - MOUNTAIN BIKE

Radio Cortina

Domenica 4 ottobre 2009 il Gruppo sportivo Centro Cadore, con il patrocinio della provincia di Belluno, organizza una gara di staffetta a coppie duathlon corsa campestre e mountain bike, con cambio ad ogni giro (salvo diversa decisione della giuria).

Regolamento:

1. Inizio gara ore 10.00, termine iscrizioni ore 9.30 di domenica 04/10/09;
2. Campo gara situato in loc. GEI di Calalzo di Cadore - ritrovo, iscrizioni, premiazioni e stand gastronomico c/o la sede del Gruppo Sportivo (piazze palestra IEFESO);
3. Il costo di iscrizione di **€ 20,00 a coppia** comprende buono pasto (pasta + $\frac{1}{2}$ l. di acqua) e pacco gara (prodotto gastronomico);
4. Categorie previste:
BABY dai 7 ai 12 anni (dal 2002 al 1997)
MASCHILI-FEMMINILI-MISTE
ALLIEVI dai 13 ai 17 anni (dal 1996 al 1992)
MASCHILI-FEMMINILI-MISTE
SENIOR dai 18 anni in su (dal 1991)
MASCHILI-FEMMINILI-MISTE
Le coppie formate da atleti appartenenti a categorie diverse saranno iscritte in base all'età del maggiore.
5. La gara si svolgerà su due percorsi diversi di circa 1 km ciascuno, secondo la seguente sequenza:
BABY: (1 giro corsa - 1 giro bici) x 2 volte TOT. 4 giri
ALLIEVI: (2 giri corsa - 2 giri bici) x 2 volte TOT. 8 GIRI

SENIOR: (2 giri corsa-2 giri bici) x3 volte TOT. 12 GIRI
Il cambio, da effettuarsi in zona appositamente delimitata, avverrà mediante tocco tra gli atleti.

6. In caso di maltempo o di particolari e motivate esigenze organizzative, la giuria potrà decidere di modificare l'ordine, la lunghezza e il numero di giri.
7. Le premiazioni saranno effettuate alle ore 14.00 ca. Saranno premiate le prime 3 squadre classificate di ciascuna categoria e le 3 migliori squadre assolute (sarà stilata un'unica classifica fra le categorie maschile senior, femminile senior e mista senior) verranno premiate con BUONO VALORE. Premi ad estrazione solo per i concorrenti presenti alle premiazioni.
8. Il trofeo SOM OCCHIALI verrà assegnato alla coppia senior che farà segnare il miglior tempo assoluto.
9. E' garantita l'assistenza medica e l'ambulanza.
10. La manifestazione si svolgerà con qualsiasi condizione di tempo.
11. L'iscrizione verrà considerata quale dichiarazione di idoneità fisica del partecipante sollevando gli organizzatori da tutte le responsabilità civili e penali conseguenti. Gli stessi inoltre, pur avendo cura della buona riuscita della manifestazione, declinano ogni responsabilità per eventuali danni a persone o cose prima, durante e dopo la gara.
12. E' obbligatorio l'uso del casco per i frazionisti della mountain bike.
FUNZIONERA' UNO STAND GASTRONOMICO PER ATLETI, ACCOMPAGNATORI E SIMPATIZZANTI.

Radio Cortina